

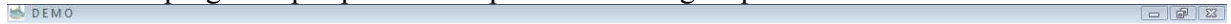
Instructivo para la instalación del Módulo Premium-Soft Hoteles

Para poder instalar el módulo de Administración de Hoteles es necesario que se encuentre instalado el sistema Administrativo Premium-Soft y que éste tenga las estructuras de todas sus tablas actualizadas. (Versión 01-08-2010 o posterior), luego de haber realizado dicha operación proceda con los pasos que se indican a continuación.

Acceda al sistema Administrativo y ejecute la opción “Administración/Misceláneos/Actualizar estructuras de datos” cuando el sistema solicite la “ubicación del archivo Script Sql” seleccione el archivo “premiumhotelstruc.dbf” y ejecute una actualización completa con dicho archivo, al concluir esta actualización de estructuras salga del sistema Administrativo.

Ejecute el programa “**Hoteles.Exe**” que se encuentra en la carpeta donde instaló el sistema Administrativo Premium-Soft.

Al iniciar el programa por primera le aparecerá la imagen que se muestra a continuación:



Registro: 2/2

Exclusivo

Haga clic en el botón “Aceptar”

En la siguiente ventana (Acceso al sistema) seleccione la “Empresa Modelo”, “Oficina Principal”, usuario “Premium”, clave “premium” y presione la tecla [Enter]

Premium Soft
HOTELES

Se autoriza el uso de este programa a:
DEMO **LOGIN: PREMIUM**
Bajo el número exclusivo de licencia:
DEMO **Clave: PREMIUM** Versión 10 Habs.

Seleccione la empresa a operar
EMPRESA MODELO

Seleccione la sucursal de la empresa
OFICINA PRINCIPAL

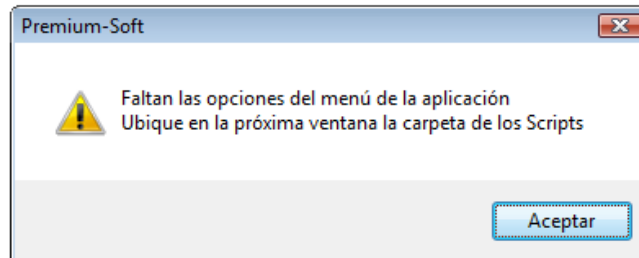
Seleccione el usuario operador
PREMIUM

Indique la clave

Este programa está protegido por la ley de derecho autor; Todos los derechos morales, intelectuales, de explotación, así como la marca y el logotipo son propiedad exclusiva de su fabricante.
CopyRight (c) 1999 - 2010 By Nodgard Seguias
www.premium-soft.com

Login Salir

Le aparecerá el mensaje



Haga clic en el botón “Aceptar”, le aparecerá la siguiente ventana

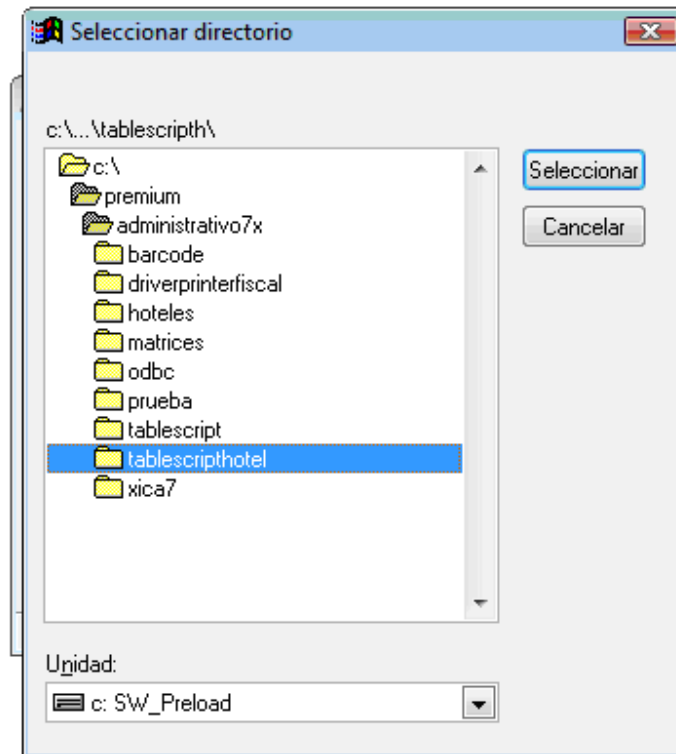
Script de Datos

Indique la Ruta de archivos Script

Validar Abortar

Indique la ruta de los Script

Haga clic en el botón [...], le aparecerá la ventana para seleccionar la carpeta que contiene los scripts,

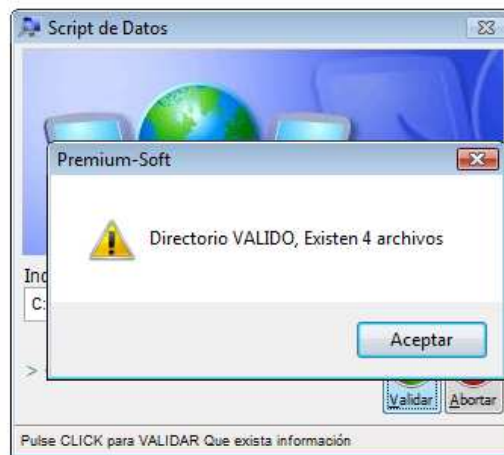


Sombree la carpeta “tablescripthotel” y haga clic en el botón Seleccionar, aparecerá la ventana que se muestra a continuación:



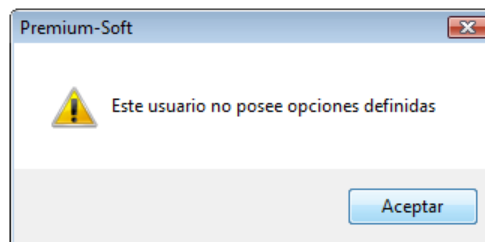
Haga clic en el botón Validar

Aparecerá el siguiente mensaje

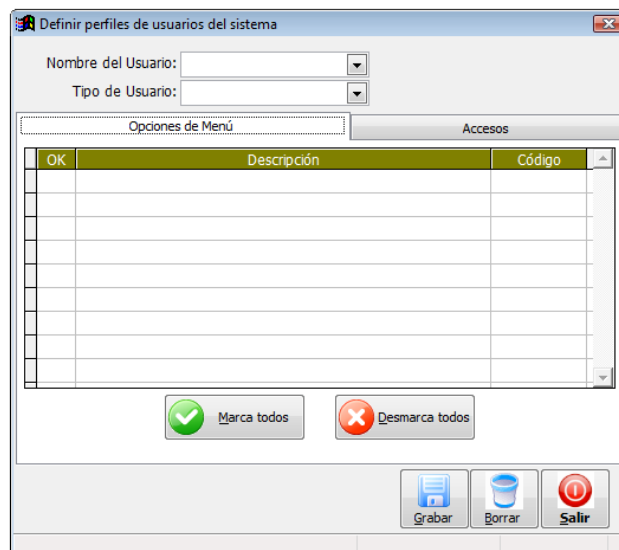


Haga clic en el botón Aceptar

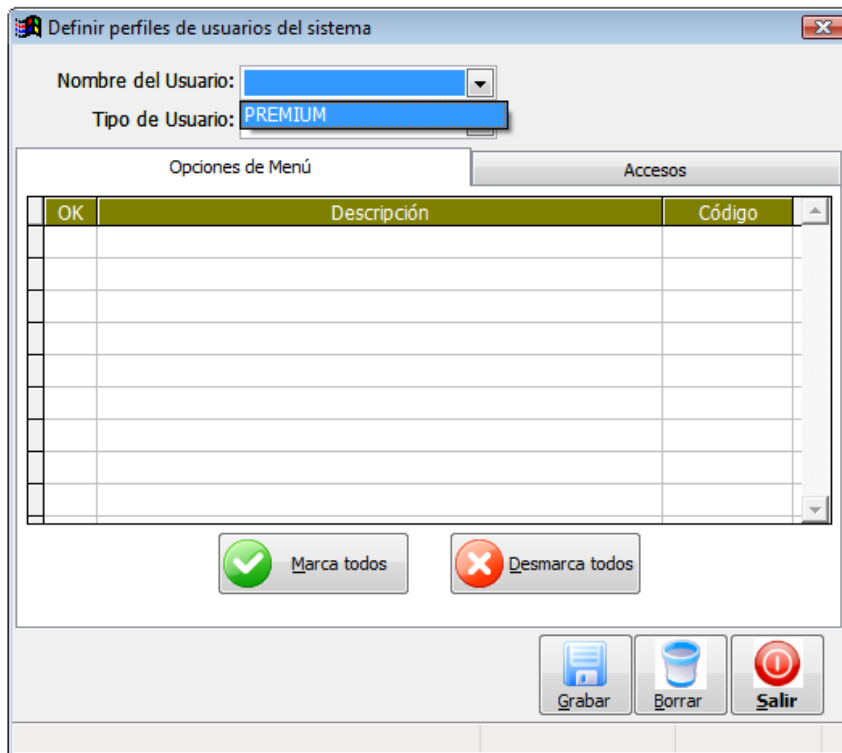
Le aparecerá el siguiente mensaje



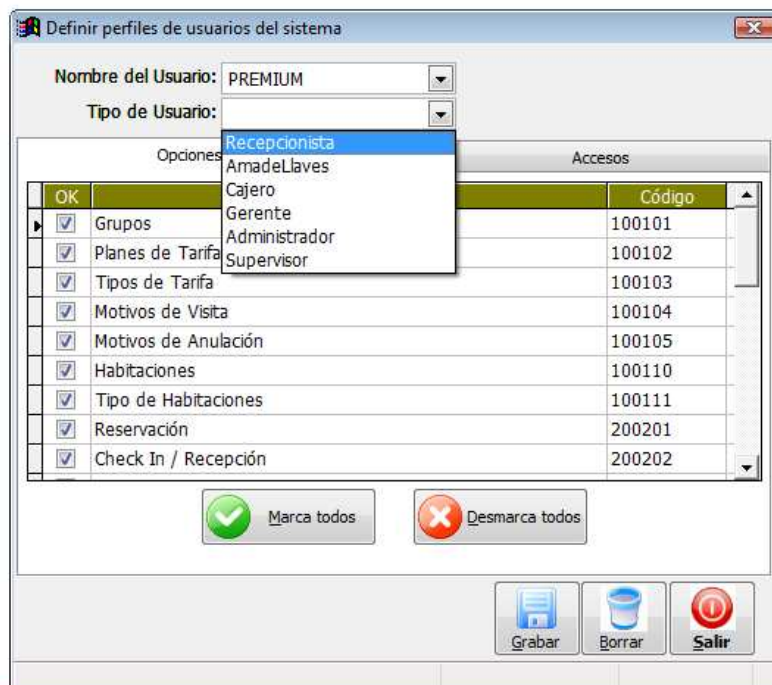
Haga clic en el botón Aceptar. Le aparecerá la siguiente ventana:



Haga clic en la flecha que permite mostrar los nombres de usuarios tal como se muestra a continuación

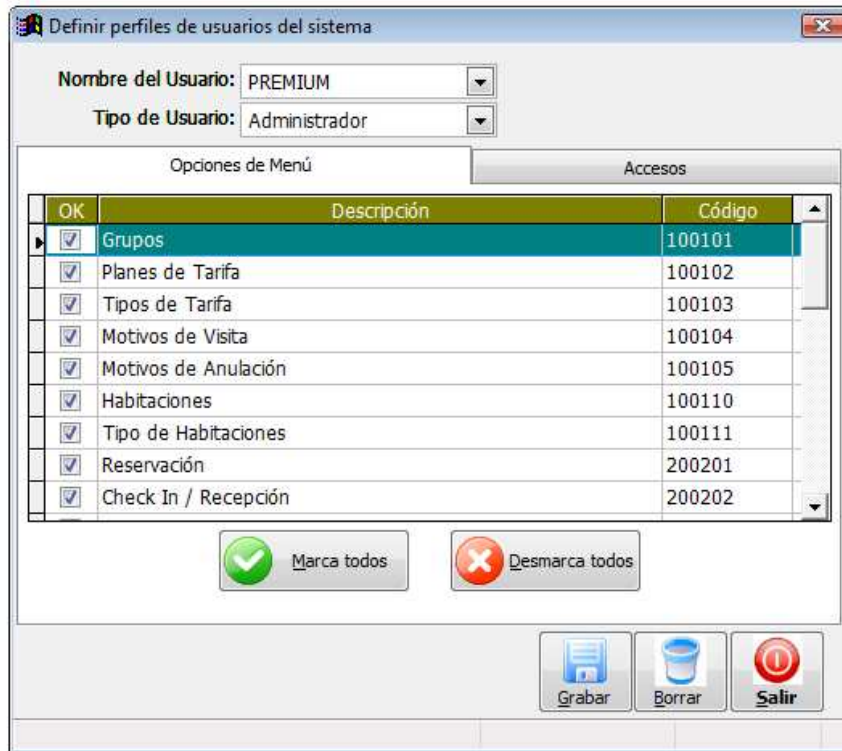


Una vez seleccionado el usuario, expanda la lista de Tipos de usuarios tal como se muestra a continuación

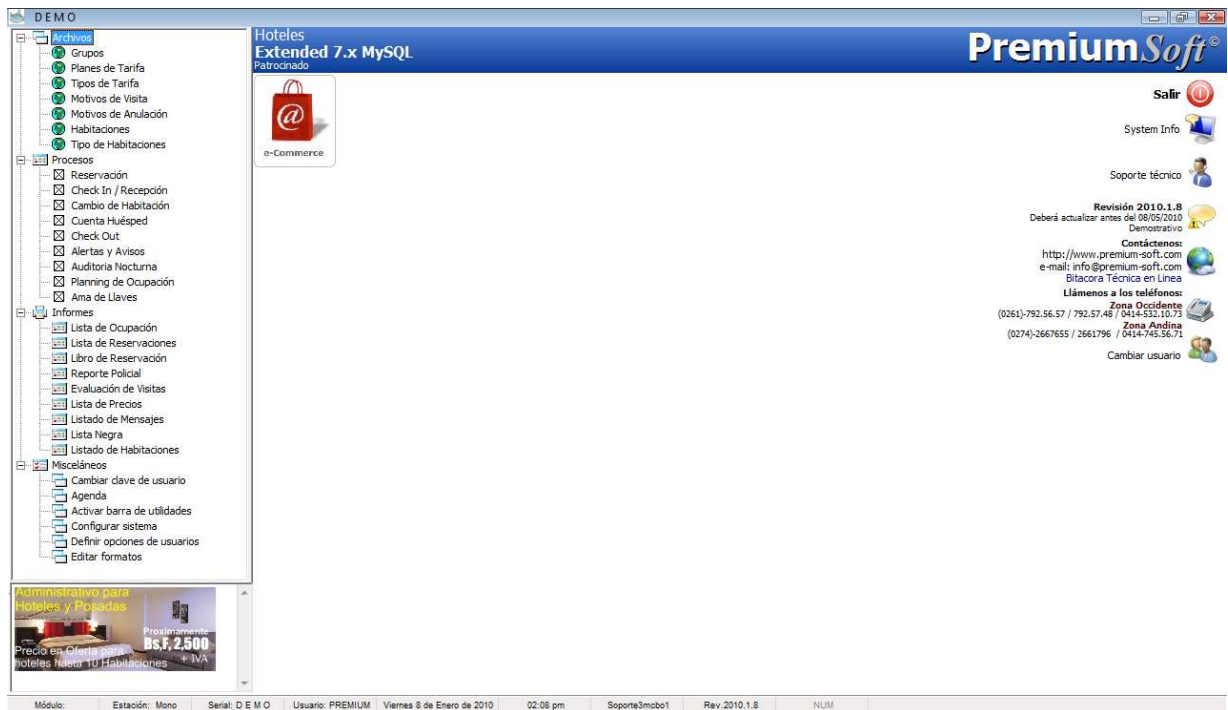


Seleccione el tipo de usuario que está definiendo

Posteriormente deberá indicar las opciones a las cuales el usuario tendrá acceso tal como se muestra a continuación



Una vez realizados estos pasos el sistema estará inicialmente preparado para funcionar. En la figura que se muestra a continuación aparecen todas las opciones disponibles.



Posteriormente a esto puede proceder a configurar el sistema a través de la opción “Misceláneos/Configurar”

Adicionalmente en la pestaña “Accesos” de la opción “Misceláneos/Definir opciones de usuario” podrá definir si el usuario puede ver o no números de tarjetas de crédito así como las opciones que tendrá en el Planning de ocupación del sistema.

Recomendaciones iniciales:

Al entrar nuevamente al sistema, se recomienda indicar los datos necesarios para poder trabajar adecuadamente, por lo que sugerimos cargar al menos un registro en cada una de las siguientes opciones del menú “Archivo”

- Tipo de habitación
- Habitaciones
- Motivos de visita
- Tipo de tarifa
- Planes de tarifa